

Technical drawing of a reinforced concrete structure, showing a cross-section and two plan views.

Cross-section (Top):

- Top flange width: 340
- Top flange height: 80
- Web width: 70
- Total height: 145
- Reinforcement:
 - Top bars: $n^\circ 6 \times 6 @ 24"$
 - Bottom bars: $n^\circ 18 \text{ } \varnothing 20"$
 - Vertical bars: $n^\circ 6 \text{ } \varnothing 14"$
- Gap between bottom bars and base: 10
- Label: *Cls magro*

Plan View (Middle):

- Dimensions: 12, 138, 63

Plan View (Bottom):

- Dimensions: 333, 58
- Perimeter reinforcement: $\text{Stf } \varnothing 8/20^\circ \text{ L}=449\text{cm}$

Technical drawing of a reinforced concrete slab (L.2) showing three views: top, side, and front elevation.

Top View:

- Overall width: 230
- Central vertical strip width: 70
- Side strips width: 80 (each)
- Reinforcement:
 - Top strip: n°5+5 Ø24
 - Side strips: n°4 Ø14
 - Bottom strip: n°13 Ø20

Side View:

- Overall height: 145
- Top slab thickness: 10
- Middle section height: 65
- Bottom slab thickness: 10

Front Elevation:

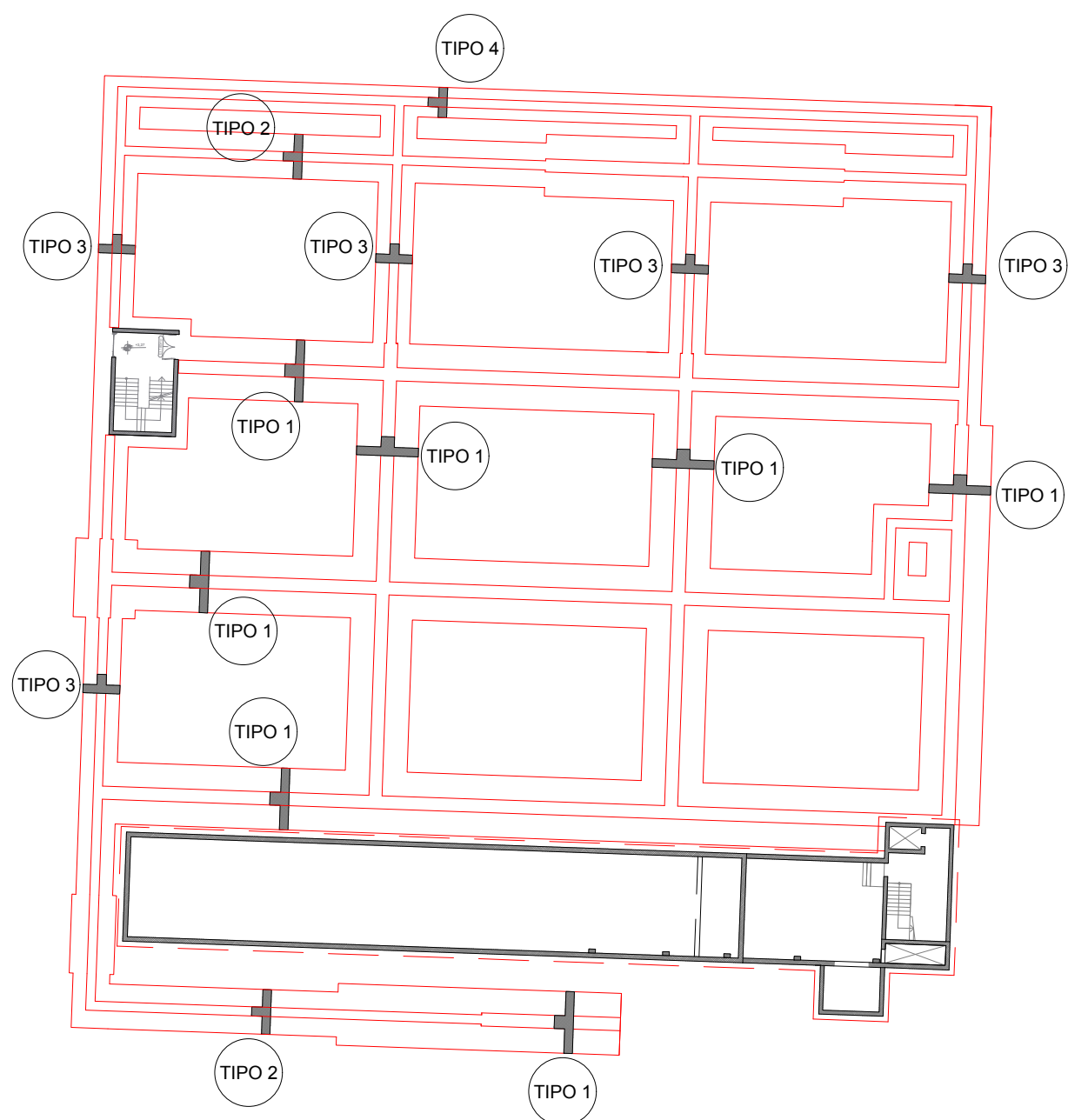
- Vertical strip width: 63
- Vertical strip height: 138
- Top reinforcement: S11 Ø10/20" L=426cm

Bottom View:

- Width: 58
- Length: 223
- Top reinforcement: S11 Ø8/20" L=339cm

Side View (Bottom):

- Width: 58
- Height: 223
- Top reinforcement: S11 Ø14/10" L=339cm



SOVRAPPOSIZIONE BARRE LONGITUDINALI	
Diam [mm]	L sovrapp. [cm]
14	80 cm
16	95 cm
20	110 cm

CARATTERISTICHE DEI MATERIALI			
Acciaio per cemento armato			Tipo B450C
Calcestruzzi in opera			
CLS MAGRO	Classe di resistenza UNI EN 206-1:	C12/15	
FONDAZIONI	Classe di esposizione UNI EN 206-1:	Classe XC2	
	Classe di resistenza UNI EN 206-1:	Classe C25/30	
	Massimo rapporto a/c:	0,5	
	Classe di consistenza min:	S5	
	Dimensione massima inerti:	25 mm	
SETTI IN OPERA IN ELEVAZIONE	Classe di esposizione UNI EN 206-1:	Classe XC1	
	Classe di resistenza UNI EN 206-1:	Classe C32/40	
	Massimo rapporto a/c:	0,5	
	Classe di consistenza min:	S5	
	Dimensione massima inerti:	20 mm	

SPECIFICHE TECNICHE E QUALITATIVE ALLA BASE DEL DIMENSIONAMENTO DELLE STRUTTURE
<p>Dimensionamento per norma sismica in base alle "NTC 2018 Norme Tecniche per le costruzioni" pubblicate sul Supplemento Ordinario della G.U. n.42 del 20.02.2018 con l'approvazione del Decreto 17 gennaio 2018 del Ministero delle Infrastrutture e dei Trasporti:</p> <p>Zona sismica 3 Categoria del suolo C Classe d'uso 2</p> <p>Vita nominale dell'opera >= 50 anni</p> <p>Classe di esecuzione carpenterie metalliche: EXC2</p>

COMMITTEENZA E SOGGETTO PROPONENTE:		INNOVATIVE SOLUTIONS srl Corso Canalgrande, 9 41122 Modena (MO) MITSUBISHI CHEMICAL ADVANCED MATERIALS srl Piazza Della Repubblica, 5 20121 Milano (MI) C.P.C. srl Via Del Trassegno, 55 41122 Modena (MO)		INTE: CORSO CANALGRANDE, 9 41122 MODENA (MO)	
					
Comune di Modena					
AMPLIAMENTO DEL COMPARTO INDUSTRIALE PRODUTTIVO CPC-MCAM AI SENSI DELL'ART. 53 DELLA L.R. 24/2017 - REALIZZAZIONE DI NUOVO PARCHEGGIO MULTIPIANO -					
PROCEDIMENTO UNICO L.R. 24/2017 ART.53					
					
FASE:	FABBR:	DISCIPLINA:	PROGR:	REVISIONE:	FABBRICATO:
PDC	MP	S	01.02	rev02	MP
OGGETTO:					
ESECUTIVI TRAVI DI FONDAZIONE					
FILE PDF:					
CODICE PROGETTO: P1139-21		FILE: P1139 MP-Q tw		REV. DATA DESCRIZIONE	
TIMBRI:					
PROGETTAZIONE ARCHITETTONICA E INTEGRATA:					
<div>PROSPAZIO</div> <div>ARCHITECTURE - ENGINEERING</div> <div>PROSPAZIO S.c.a.r.l. Via Regina Patrizi, 86/8 41049 Sassuolo (MO) Tel. +39 0536 91.94.34 info@prospazio.com www.prospazio.com</div> <div></div>					
COORDINAMENTO ARCHITETTONICO	ING. GIULIO RIMINI	STUDIO ARCHILINEA S.R.L.	COMMITTENTE	SINDACO	
STRUTTURE	ING. GIULIO RIMINI	STUDIO ARCHILINEA S.R.L.	RUP	GIANCARLO MUZZARELLI ING. BARBARA NEROZZI	
ELETTRICO	ING. MAURIZIO MANZINI	STUDIO TECNICO ASSOCIATI DALLARI-PERRI			
MEC-ANTINCENDIO	Per.Ind. PAOLO BURANI	STUDIO BURANI SOCIETÀ			
GEOL. GEOLOGO	DOCT. GEOL. FRANCESCO DETTORI				
ACUSTICA					
			DISEGNATORE: ---		
			RESPONSABILE: ING. DANILO DALLARI		
			STUDIO INGENIERI ASSOCIATI DALLARI-PERRI		
È vietato l'uso di copie non autorizzate di questo disegno, nonché qualsiasi riproduzione, parziale o totale, e qualsiasi forma di trasmissione a concorrenti o a terzi senza previa autorizzazione scritta. (Prescrizioni di legge vigenti per la tutela del diritto di proprietà intellettuale e industriale).					